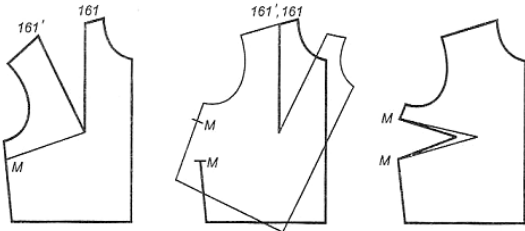
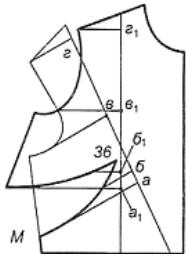
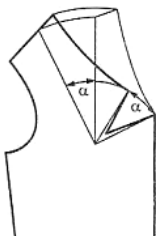


МДК 02.02 Методы конструктивного моделирования швейных изделий

1. При проектировании одежды материал подбирается в зависимости от ?
2. Какой покрой рукава изделия может иметь самую разнообразную форму в плечевой области, которая определяется длиной и конфигурацией линий плечевого шва, величиной посадки на данном участке, наличием плечевых накладок, а также сборок, складок, выточек и т.д. по окату.
3. **Установите последовательность** выполнения технического моделирования конструкции полочки, в соответствии с эскизом:

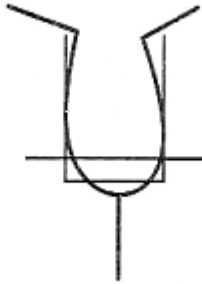


4. **Установите соответствие** между способами и схемами перевода нагрудной вытачки.

СХЕМЫ ПЕРЕВОДА НАГРУДНОЙ ВЫТАЧКИ	СПОСОБЫ ПЕРЕВОДА ВЫТАЧКИ
<p>1.</p> 	<p>а) перевод вытачки графическим способом с использованием метода засечек</p>
<p>2.</p> 	<p>б) перевод вытачки графическим способом с использованием метода перпендикуляров</p>
<p>3.</p> 	<p>в) перевод вытачки с использованием шаблона детали</p>

--	--

5. **5. Напишите название** варианта оформления проймы представленного на рисунке.



6. **Напишите название** рукава реглан с верхним швом, представленного на рисунке.

7. **Дополните предложение, вставив вместо многоточия один правильный ответ.**

а. Линии определяющие характер силуэта называют

8. **Дополните предложение, вставив вместо многоточия один правильный ответ.**

В техническом моделировании линия разреза оформляется цветом.

Не типовая задача.

9. **Выполните перевод** нагрудной вытачки в линию горловины, в соответствии с эскизом.



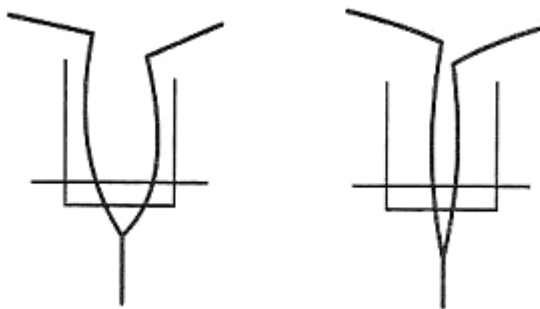
10. **Выполните техническое моделирование** перевода вытачки в линию горловины, в соответствии с эскизом в конструкции прямого силуэта.



11. Что должен учитывать конструктор при разработке лекал деталей кроя, для того чтобы размеры готового изделия соответствовали запроектированным лекалам?
12. Какой покрой рукава изделия может иметь мягкую форму в плечевой области, который обычно проектируется с верхним и нижним швами.
13. Установите последовательность выполнения технического моделирования конструкции полочки, в соответствии с эскизом:



14. Напишите название варианта оформления проймы представленного на рисунке.



15. Напишите название рукава реглан с верхним швом, представленного на рисунке.



16. Дополните предложение, вставив вместо многоточия один правильный ответ.

- а. Линии, расчленяющие поверхность одежды на отдельные части (детали) в целях создания её объёмной формы конструктивным способом (посредством кроя), называют

17. В техническом моделировании базовое лекало обводится контуром.

Не типовая задача.

18. Выполните перевод нагрудной вытачки в линию проймы, в соответствии с эскизом.



19. Выполните техническое моделирование перевода вытачки в линию талии, в соответствии с эскизом в конструкции прямого силуэта.




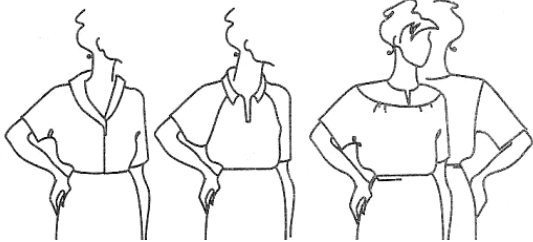
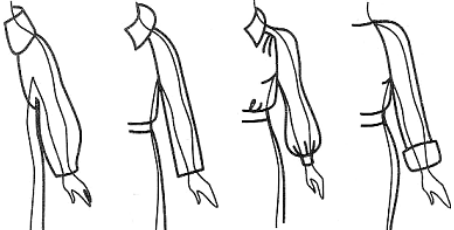
20. Что может значительно ухудшить качество изделия в процессе эксплуатации, при проектировании изделий из различных материалов, если не учли?

21. Особенностью какого рукава является полное или частичное отсутствие линии проймы; спинка или её часть выкраивается вместе с локтевой, а полочка или её часть – с передней половинками рукава.

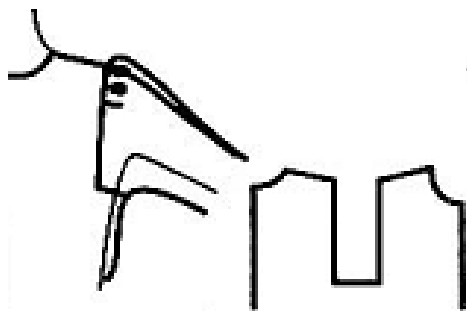
22. Установите последовательность выполнения технического моделирования конструкции полочки, в соответствии с эскизом:



23. Установите соответствие между схемами покроя рукавов и наименованием варианта покроя рукавов.

СХЕМЫ ПОКРОЯ РУКАВОВ	НАИМЕНОВАНИЕ ВАРИАНТА ПОКРОЯ РУКАВОВ
<p>1.</p> 	<p>а) цельнокроенный рукав</p>
<p>2.</p> 	<p>б) рукав покроя «реглан»</p>
<p>3.</p> 	<p>в) втачной рукав</p>

24. Напишите название варианта оформления проймы представленного на рисунке.



25. Напишите название рукава реглан с верхним швом, представленного на рисунке.

26. Дополните предложение, вставив вместо многоточия один правильный ответ.

а. Рельефные швы, швы кокеток, вытачек, проймы, если они по модели чётко подчёркиваются с помощью отделочных строчек, кантов выполняют функции линий, которые называют

27. В техническом моделировании линии, определяющие измененный контур лекала, а также линии фасона, называемые фасонными, обводятся контуром.

Не типовая задача.

28. Выполните перевод нагрудной вытачки в линию бокового среза, в соответствии с эскизом.



29. Выполните проектирование полукокетки на полочке, в конструкции приталенного силуэта.



30. Если из материалов с различающимися свойствами сшить изделие по одним и тем же лекалам, то как они будут выглядеть на одной и той же фигуре?



31. Как называется покрой рукава в конструкции, если полочка выкраивается с цельнокроеным покроем рукава, а спинка – с втачным покроем рукава.

32. Установите последовательность выполнения технического моделирования конструкции полочки, в соответствии с эскизом:

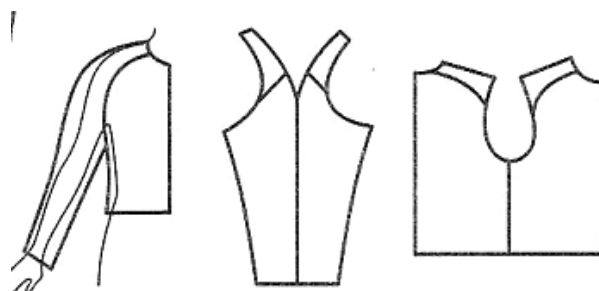
33. Установите соответствие между расположением конструктивной линией бокового шва и схемой чертежа конструкции

СХЕМЫ ЧЕРТЕЖА КОНСТРУКЦИИ	НАИМЕНОВАНИЕ РАСПОЛОЖЕНИЯ БОКОВОГО ШВА
<p>1.</p> 	<p>а) с боковым швом в точке Г₂</p>
<p>2.</p> 	<p>б) без бокового шва</p>
<p>3.</p> 	<p>в) возможное смещение бокового шва в сторону спинки</p>

34. Напишите название варианта оформления проймы представленного на рисунке.



35. Напишите название рукава реглан с верхним швом, представленного на рисунке.



а. Дополните предложение, вставив вместо многоточия один правильный ответ.

б. Контурные линии краёв деталей (бортов, лацканов, воротника) и линии, образуемые различными отделками (бейками, отделочными строчками и др.) называют

36. В техническом моделировании линии, сложного чертежа разверток, применяемые как дополнительный цвет обводятся контуром.

Не типовая задача.

37. Выполните перевод нагрудной вытачки в точку пересечения бокового среза с линией талии, в соответствии с эскизом.



38. Выполните проектирование подреза на полочке и сборкой от него, в конструкции прямого силуэта.

