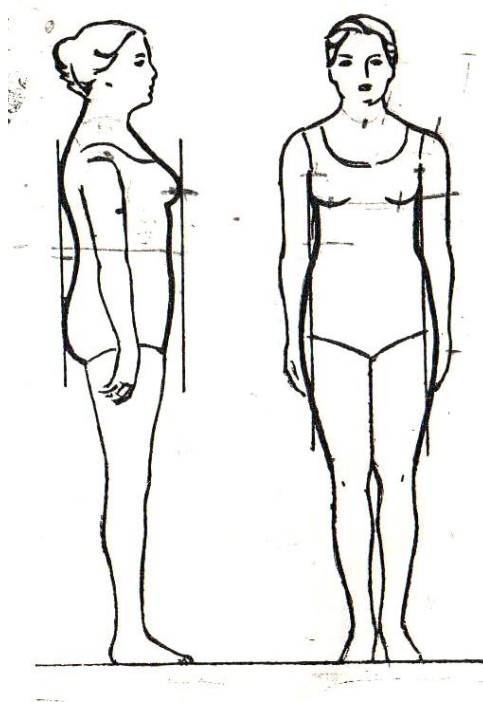


ПМ. 02 Конструирование швейных изделий
МДК 02.03 Проектирование одежды на нетиповые фигуры

1. Выберите характеристику телосложения одного из вариантов женских фигур в соответствии с предложенным рисунком 1 – варианта телосложения женской фигуры.



№ п / п	Характеристика телосложения женской фигуры
1	Значительная степень выпячивания грудных желез над животом и равная степень выпячивания лопаток и ягодиц
2	Значительная степень выпячивания грудных желез над животом и ягодиц над лопатками

Рисунок 1 – Вариант телосложения женской фигуры

2. Какую формулу применяют для расчета ширины полочки в конструкции женского плечевого изделия на нетиповую фигуру?
3. **Установите соответствие** между условным обозначением соотношения размерных признаков и описанием особенностей телосложения женской фигуры

УСЛОВНОЕ ОБОЗНАЧЕНИЕ СООТНОШЕНИЯ РАЗМЕРНЫХ ПРИЗНАКОВ	ОБОЗНАЧЕНИЕ ОСОБЕННОСТЕЙ ТЕЛОСЛОЖЕНИЯ
1. $Ш_{гII} > Ш_{бсп}$ $Ш_{с} > Ш_{бсз}$	а) значительная степень выпячивания грудных желез над животом и равная степень выпячивания лопаток и ягодиц; б) значительная степень выпячивания грудных желез над животом и лопаток над ягодицами; в) значительная степень выпячивания живота над грудными железами и лопаток над ягодицами; г) значительная степень выпячивания грудных желез над животом и ягодиц над лопатками
2. $Ш_{гII} > Ш_{бсп}$ $Ш_{бсз} = Ш_{с}$	
3. $Ш_{гII} > Ш_{бсп}$ $Ш_{бсз} > Ш_{с}$	

4. **Установите соответствие** между условным обозначением соотношения размерных признаков и средней величиной разности между размерными признаками

УСЛОВНОЕ ОБОЗНАЧЕНИЕ СООТНОШЕНИЯ РАЗМЕРНЫХ ПРИЗНАКОВ	СРЕДНЯЯ ВЕЛИЧИНА РАЗНОСТ МЕЖДУ РАЗМЕРНЫМИ ПРИЗНАКАМИ
1. ШгII > Шбсп	а) 1,5;
2. Шс > Шбсз	б) 2,5;
3. Шбсз = Шс	в) 1;
	г) 0

5. **Установите последовательность** снятия размерных признаков женской нетиповой фигуры, из предложенных мерок: какой вид покроя рукава представлен на рисунке?

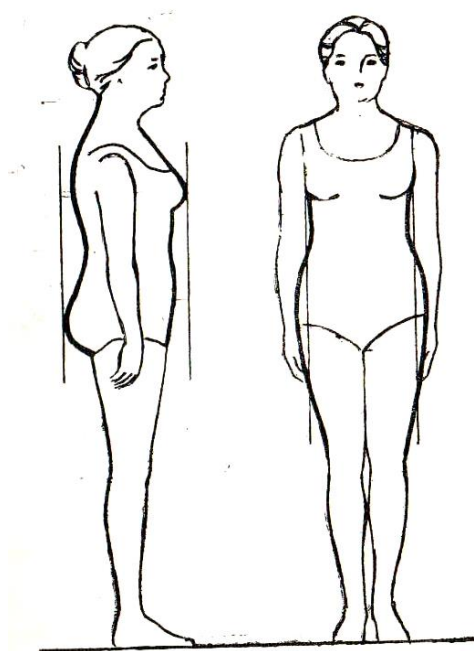


6. **Напишите формулу** расчета раствора нагрудной вытачки в конструкции женского плечевого изделия на нетиповую фигуру?
7. **Дополните предложение, вставив вместо многоточия один правильный ответ.**

Силуэт, характеризующийся большей или меньшей свободой облегания и одинаковой шириной на уровне линий бёдер и груди, и его схема напоминает прямоугольник, называется силуэтом.

При проектировании модели необходимо учитывать, что можно не считаться с рисунком материала, если он или средних размеров, без резко выраженного цветового решения, со сплошь заполненным фоном.

8. Выполнить обмеловку лекала полочки на нетиповую фигуру с выступающим животом при этом полочка не разрезная.
9. Выберите характеристику телосложения одного из вариантов женских фигур в соответствии с предложенным рисунком 1 – варианта телосложения женской фигуры.



№ п / п	Характеристика телосложения женской фигуры
1	Значительная степень выпуклости грудных желез над животом и равная степень выпуклости лопаток и ягодиц
2	Значительная степень выпуклости грудных желез над животом и ягодиц над лопатками

Рисунок 1 – Вариант телосложения женской фигуры

10. Какую формулу применяют для расчета ширины спинки в конструкции женского плечевого изделия на нетиповую фигуру?
11. Установите соответствие между условным обозначением соотношения размерных признаков и описанием особенностей телосложения женской фигуры

УСЛОВНОЕ ОБОЗНАЧЕНИЕ СООТНОШЕНИЯ РАЗМЕРНЫХ ПРИЗНАКОВ	ОБОЗНАЧЕНИЕ ОСОБЕННОСТЕЙ ТЕЛОСЛОЖЕНИЯ
1. $Ш_{гП} = Ш_{бсп}$ $Ш_{с} > Ш_{бсз}$	а) равная степень выпуклости грудных желез и живота и значительная степень выпуклости лопаток над ягодицами; б) равная степень выпуклости грудных желез и живота и значительная степень выпуклости ягодиц над лопатками; в) равная степень выпуклости грудных
2. $Ш_{гП} = Ш_{бсп}$ $Ш_{бсз} = Ш_{с}$	
3. $Ш_{гП} = Ш_{бсп}$ $Ш_{бсз} > Ш_{с}$	

	желёз и живота и равная степень выступления лопаток и ягодиц; г) значительная степень выступления живота над грудными железами и ягодиц над лопатками
--	---

12. Установите соответствие между условным обозначением соотношения размерных признаков и средней величиной разности между размерными признаками

УСЛОВНОЕ ОБОЗНАЧЕНИЕ СООТНОШЕНИЯ РАЗМЕРНЫХ ПРИЗНАКОВ	СРЕДНЯЯ ВЕЛИЧИНА РАЗНОСТ МЕЖДУ РАЗМЕРНЫМИ ПРИЗНАКАМИ
1. Шс > Шбсз	а) 1;
2. Шбсз > Шс	б) 2; в) 0;
3. Шгп = Шбсп	г) 1,5

13. Установите последовательность снятия размерных признаков женской нетиповой фигуры, из предложенных мерок:

14. Напишите, какой вид покроя рукава представлен на рисунке?



15. Напишите формулу расчета ширины горловины полочки в конструкции женского плечевого изделия на нетиповую фигуру.

16. Дополните предложение, вставив вместо многоточия один правильный ответ.

Силуэт, характеризующийся более свободной степенью прилегания по линии талии и меньшими объёмами по линии груди и бедер в сравнении с приталенным силуэтом и его схеме, имеет более обтекаемые и плоскостные конфигурации, называется силуэтом.

При проектировании модели необходимо следить за совпадением рисунка на парных деталях и вытачках при раскрое деталей модели из ткани в или клетку.

17. Выполнить обмеловку лекала спинки на нетиповую фигуру с выступающими ягодицами при этом спинка не разрезная.
18. Какую формулу применяют для расчета уровня линии талии в конструкции женского плечевого изделия на нетиповую фигуру?
19. **Установите соответствие** между условным обозначением соотношения размерных признаков и описанием особенностей телосложения женской фигуры

УСЛОВНОЕ ОБОЗНАЧЕНИЕ СООТНОШЕНИЯ РАЗМЕРНЫХ ПРИЗНАКОВ	ОБОЗНАЧЕНИЕ ОСОБЕННОСТЕЙ ТЕЛОСЛОЖЕНИЯ
1. $Ш_{бсп} > Ш_{гП}$ $Ш_{с} > Ш_{бсз}$	а) значительная степень выпуклости живота над грудными железами и равная степень выпуклости лопаток и ягодиц; б) значительная степень выпуклости грудных желез над животом и лопаток над ягодицами; в) значительная степень выпуклости живота над грудными железами и лопаток над ягодицами; г) значительная степень выпуклости живота над грудными железами и ягодиц над лопатками
2. $Ш_{бсп} > Ш_{гП}$ $Ш_{бсз} = Ш_{с}$	
3. $Ш_{бсп} > Ш_{гП}$ $Ш_{бсз} > Ш_{с}$	

20. **Установите соответствие** между условным обозначением соотношения размерных признаков и средней величиной разности между размерными признаками

УСЛОВНОЕ ОБОЗНАЧЕНИЕ СООТНОШЕНИЯ РАЗМЕРНЫХ ПРИЗНАКОВ	СРЕДНЯЯ ВЕЛИЧИНА РАЗНОСТ МЕЖДУ РАЗМЕРНЫМИ ПРИЗНАКАМИ
1. $Ш_{гП} = Ш_{бсп}$	а) 1,5; б) 0; в) 1; г) 2
2. $Ш_{с} > Ш_{бсз}$	
3. $Ш_{бсз} > Ш_{с}$	

21. **Последовательность** снятия размерных признаков женской нетиповой фигуры, из предложенных мерок:
22. **Напишите формулу** расчета уровня линии глубины проймы, в конструкции женского плечевого изделия на нетиповую фигуру.
23. **Дополните предложение, вставив вместо многоточия один правильный ответ.**

Силуэт, характеризующийся плотным прилеганием к линии талии и увеличенными или различными объёмами лифа и юбки, и его схема напоминает восьмёрку или песочные часы, называется силуэтом.

Цвет материала в зрительном восприятии модели и её композиционном решении играет огромную роль. При этом, проектируя одежду, следует учитывать, что полная фигура в костюме холодного или тёмного цвета воспринимается менее объёмной, в костюме или светлого цвета более объёмной.

24. Выполнить обмеловку лекала спинки на нетиповую фигуру с выступающими ягодицами при этом спинка разрезная.
25. Какую формулу применяют для расчета уровня линии бедер в конструкции женского плечевого изделия на нетиповую фигуру?
26. Установите соответствие между условным обозначением соотношения размерных признаков и описанием особенностей телосложения женской фигуры

УСЛОВНОЕ ОБОЗНАЧЕНИЕ СООТНОШЕНИЯ РАЗМЕРНЫХ ПРИЗНАКОВ	ОБОЗНАЧЕНИЕ ОСОБЕННОСТЕЙ ТЕЛОСЛОЖЕНИЯ
1. $Ш_{гII} > Ш_{бсп}$ $Ш_{с} > Ш_{бсз}$	а) значительная степень выступания живота над грудными железами и равная степень выступания лопаток и ягодиц; б) значительная степень выступания грудных желёз над животом и лопаток над ягодицами; в) равная степень выступания грудных желёз и живота и значительная степень выступания лопаток над животом; г) значительная степень выступания живота над грудными железами и ягодиц над лопатками
2. $Ш_{бсп} > Ш_{гII}$ $Ш_{бсз} = Ш_{с}$	
3. $Ш_{гII} = Ш_{бсп}$ $Ш_{с} > Ш_{бсз}$	

27. Установите соответствие между условным обозначением соотношения размерных признаков и средней величиной разности между размерными признаками

УСЛОВНОЕ ОБОЗНАЧЕНИЕ СООТНОШЕНИЯ РАЗМЕРНЫХ ПРИЗНАКОВ	СРЕДНЯЯ ВЕЛИЧИНА РАЗНОСТ МЕЖДУ РАЗМЕРНЫМИ ПРИЗНАКАМИ
1. $Ш_{с} > Ш_{бсз}$	а) 0;
2. $Ш_{бсз} = Ш_{с}$	б) 1,5;

3. Шбсз > Шс	в) 2; г) 1
--------------	---------------

28. Установите последовательность снятия размерных признаков женской нетиповой фигуры, из предложенных мерок:

29. Напишите, какой вид покрова рукава представлен на рисунке?



30. Напишите формулу расчета ширины спинки в конструкции женского плечевого изделия на нетиповую фигуру.

31. Дополните предложение, вставив вместо многоточия один правильный ответ.

Силуэт характеризуется значительным расширением или на уровне линии бедер, или на уровне линии груди и символически такой силуэт изображается в виде трапеции, зауженной или расширенной книзу, называется силуэтом.

Цвет материала в зрительном восприятии модели и её композиционном решении играет огромную роль. При этом, проектируя одежду, следует учитывать, что белый цвет модели зрительно предельно увеличивает объём, цвет – предельно уменьшает объём.

Выполнить обмеловку лекала спинки на нетиповую фигуру с выступающими лопатками при этом спинка не разрезная.